



ALTAIR PATRIMONIO II Clase A



ISIN ES0108643000

NAV 9,36

Rentabilidad YTD 3,56%

Ficha a 28-feb.-2019

Filosofía

En Altair Patrimonio II se busca la protección y revaloración del capital a largo plazo a través de un vehículo razonablemente conservador, líquido, rentable, estable y flexible. La gestión toma como referencia el comportamiento del índice Eurostoxx 50 (10%) para la renta variable y JP Morgan Bonos Eurogobiernos 3-5 (90%) para la renta fija. El fondo tendrá exposición en activos de Renta Fija (90% - 100%) y de Renta Variable (0% - 10%), con una duración limitada en el rango 0-10 años, una exposición máxima del 10% en Renta Fija High Yield y una exposición máxima a divisa del 30%.

Comentario del Gestor

Cerramos el segundo mes del 2019 con un saldo positivo para la mayoría de activos. El acercamiento de posturas entre los gobiernos de Estados Unidos y China ha devuelto el optimismo a las bolsas.

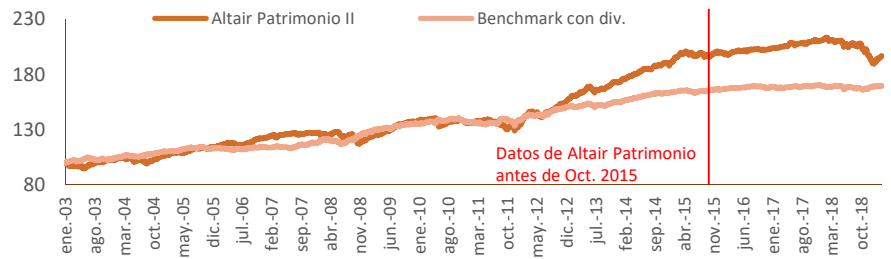
El mes se salda con bolsas que acumulan rentabilidades muy elevadas en los dos primeros meses del año (11% Eurostoxx, 20% S&P 500), el movimiento al alza viene apoyado por una realidad macroeconómica que lejos de ser la idónea no es tan mala como se descontaba que sería.

La renta fija da fe de esta realidad macroeconómica y descuenta unos tipos cada vez más bajos, en línea con los actuales. En un movimiento que deja claro que existe una divergencia entre ambas categorías de activos.

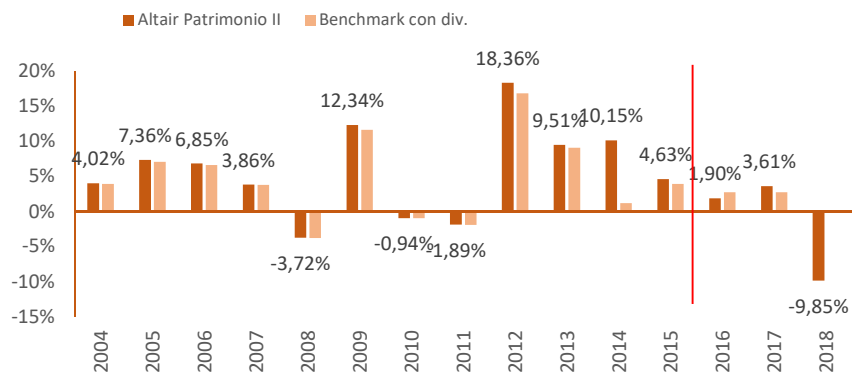
En este contexto el fondo ha obtenido una rentabilidad del 3,6% en apenas dos meses frente al 0,2% de su índice de referencia.

Aprovechamos el buen comportamiento de los activos de renta fija para reducir duración tras el ajuste en los diferenciales de crédito y la caída brusca de los tipos de interés.

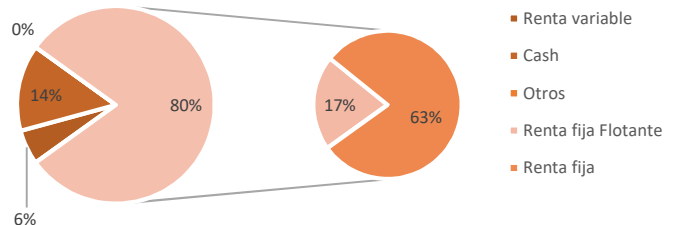
Evolución histórica frente a benchmark



Rentabilidades año a año



Distribución por tipos de activos*



*Datos frente a la posición total del fondo

Performace Altair Patrimonio vs. Benchmark con div.

	1 Año		3 Años		5 Años		Historico	
	AP II	Bench	AP II	Bench	AP II	Bench	AP II	Bench
Rent.*	-6,8%	0,42%	-0,3%	0,4%	2,0%	1,5%	4,3%	3,3%
Vol.	4,2%	2,1%	2,8%	1,6%	2,8%	1,6%	3,3%	2,5%
Sharpe	-1,55	0,34	0,00	0,43	0,84	1,12	1,37	1,45
Alfa	-11,3%		-0,3%		2,6%		4,7%	

*Rentabilidad anualizada

Matriz de rentabilidades

	Ene	Feb	Mar	Abr	May	Jun	Jul	Ago	Sep	Oct	Nov	Dic	Anual
2019	2,3%	1,3%	-	-	-	-	-	-	-	-	-	-	3,6%
2018	1,0%	-0,8%	-0,9%	0,5%	-2,2%	-0,5%	1,7%	-1,1%	0,8%	-3,3%	-2,2%	-3,2%	-9,8%
2017	0,0%	0,6%	0,6%	0,7%	0,4%	-0,2%	0,4%	-0,3%	0,7%	0,8%	-0,2%	0,1%	3,6%
2016	-0,3%	-0,3%	1,1%	0,2%	0,2%	-0,2%	0,5%	0,3%	-0,2%	-0,2%	0,2%	0,5%	1,9%
2015	2,2%	1,6%	0,6%	-0,4%	0,2%	-1,1%	1,2%	-0,9%	-0,8%	1,4%	1,1%	-0,6%	4,6%



ALTAIR PATRIMONIO II Clase A



ISIN ES0108643000

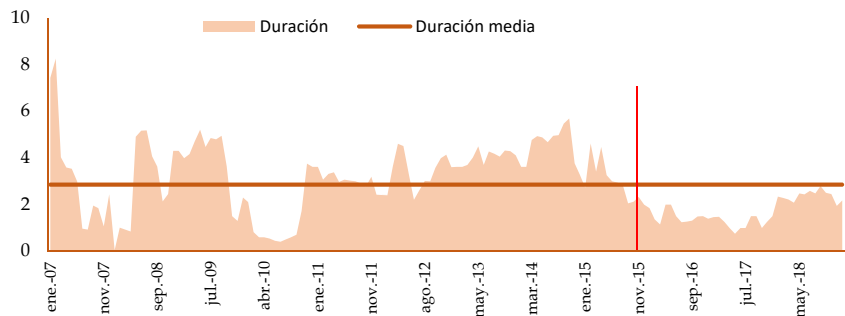
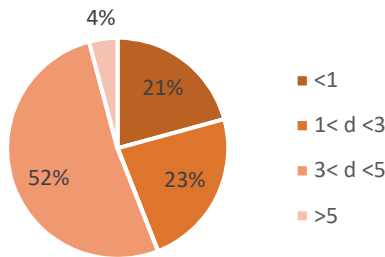
NAV 9,36

Rentabilidad YTD 3,56%

Ficha a 28-feb.-2019

Distribución por duración

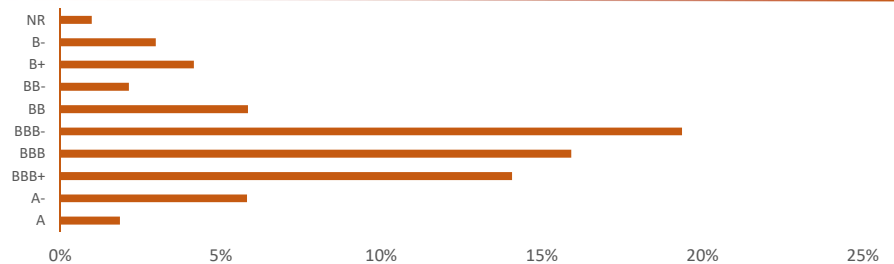
Gestión de la duración



Principales datos de renta fija

Distribución por rating en la cartera de renta fija

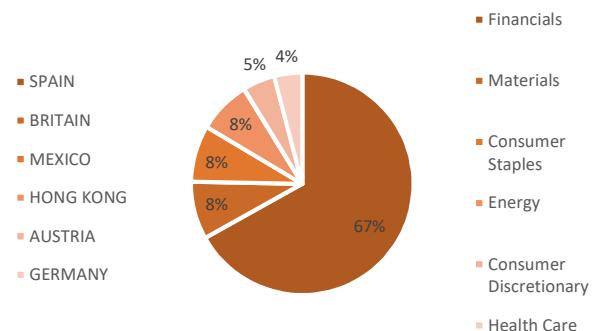
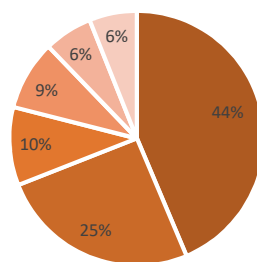
Num. posiciones	40
Duración neta	2,18
Duración bruta	2,18
Yield	3,5%
Posicion en USD	7,2%



Principales posiciones en renta fija

Principales posiciones por país y sector

HAOHUA 1 3/4 06/14/22	3,3%
BBVASM 5 7/8 PERP	3,3%
IMBLN 2 1/8 02/12/27	3,1%
CAJAMA 7 3/4 06/07/27	3,0%
SANTAN 7 1/2 PERP	2,6%
PEMEX 0 08/24/23	2,4%
SABSM 6 1/2 PERP	2,4%
CABKSM 6 3/4 PERP	2,3%
VW 2 3/8 09/06/22	2,3%
RBS 2 1/2 03/22/23	2,3%



Datos clave

Patrimonio (en miles de euros)	€55.362	Bloomberg	ALTPFIIF SM Equity
Divisa	Euro	Categoría	Mixto Defensivo Euro
Riesgo	3/7	Fecha de constitución	15/10/2015
Plazo de inversión recomendado	3 años	Aportación Mínima A / D / L	10.000 / 1.000 / 1.000
Comisión de gestión A / D / L	0.70% / 1,1% / 0,65%	Entidad Gestora	Altair Finance A.M.
Comisión de éxito A / D / L	9.00% / 0% / 0%	Entidad depositaria	Santander Securities Services
Comisión de depósito	0.075%	Gestor	Antonio Cánovas del Castillo
Gastos de suscripción y reembolso	0.00%	Entidad Auditora	Deloitte S.L.
ISIN Clase A / Clase D / Clase L	ES0108643000 / ES0108643018 / ES0108643026		

AVISO LEGAL. Este documento, así como los cálculos, opiniones, estimaciones, previsiones y recomendaciones contenidas en el mismo, han sido elaborados por Altair Finance AM, con la finalidad de proporcionar a sus clientes información general a la fecha de emisión del informe y están sujetas a cambio sin previo aviso. Altair Finance AM no asume responsabilidad alguna por cualquier pérdida, directa o indirecta, que pudiera resultar del uso de este documento o de su contenido.

Altair Finance AM - Calle Alfonso XII, 26, 2º A, 28014, Madrid

+34 91 531 24 76 - administracion@altairfinance.es